

MYyntIESITE

Asunto Oy Mikkelin

Hänskinkulma

Linnankatu 8, 50100 Mikkelä



Moderni julkisivu – kotoiset kaupunkikodit

Kiinnostaisiko uusi koti kiven heiton päässä Mikkelin keskustasta ja sen palveluista? As Oy Mikkelin Hänskinkulma tarjoaa nyt 36 modernia kaupunkiasuntoa, jotka sijaitsevat aivan Urheilupuiston ja Hänskin reunustalla. Näissä omalla tontilla olevissa, arvonsa säilyttävissä kerrostalokodeissa on kaikki, mitä huolettomalta uudisasumiselta voit toivoa.

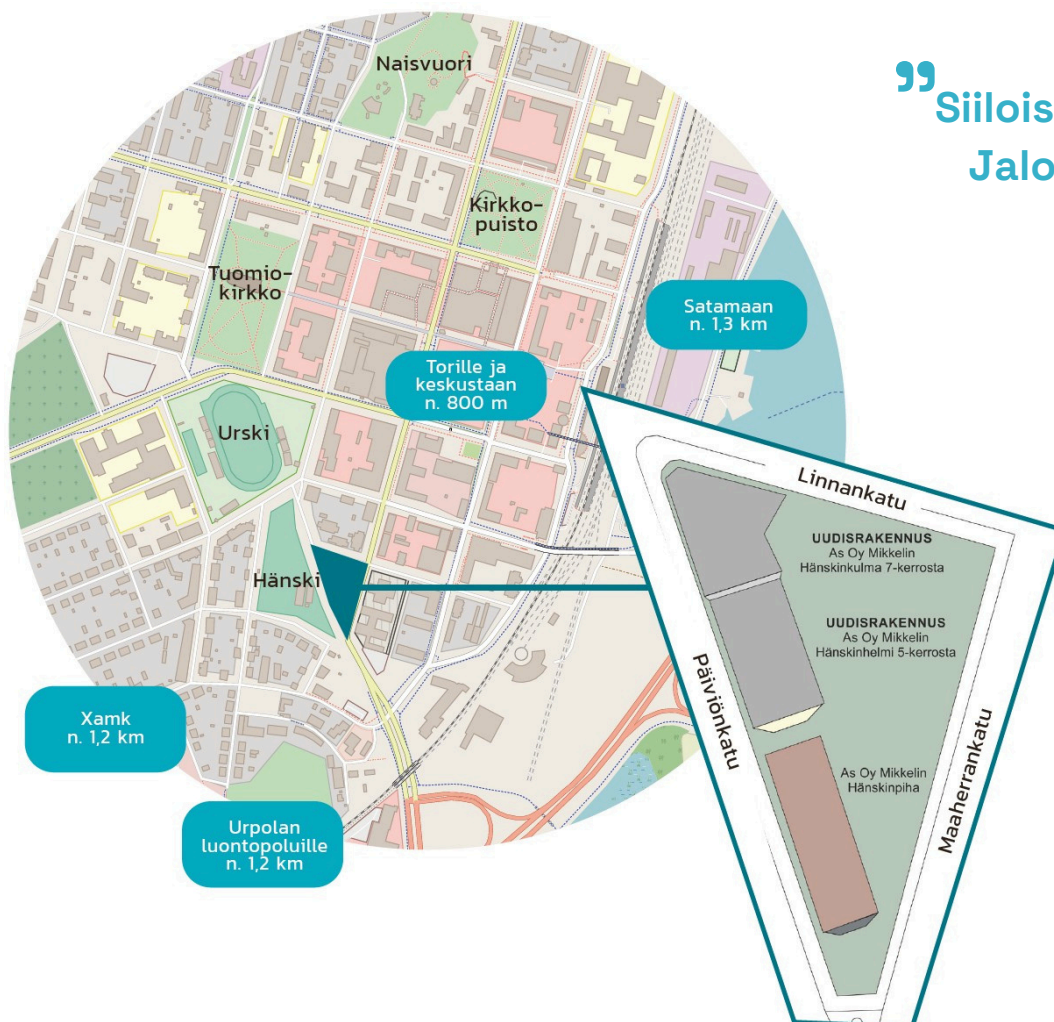
Hänskin alueen kokonaisuuteen rakentuu kaksi uutta kerrostaloa: uudisrakennuksista ensimmäinen, Mikkelin Hänskinkulma, on seitsemänkerroksinen kaunotar, jonka kylkeen rakentuu myöhemmin viisikerroksinen As Oy Mikkelin Hänskinhelmi.

Uudisrakennukset sijoittuvat Päiviönkadun varteen aivan urheilukentän reunalle.

Hänskin keskeinen sijainti tarjoaakin noin kilometrin säteelle niin keskustan palvelut, torin paistetut muikut, Urpolan luontopolut, ammattikorkeakoulun kuin Saimaan aallotkin.

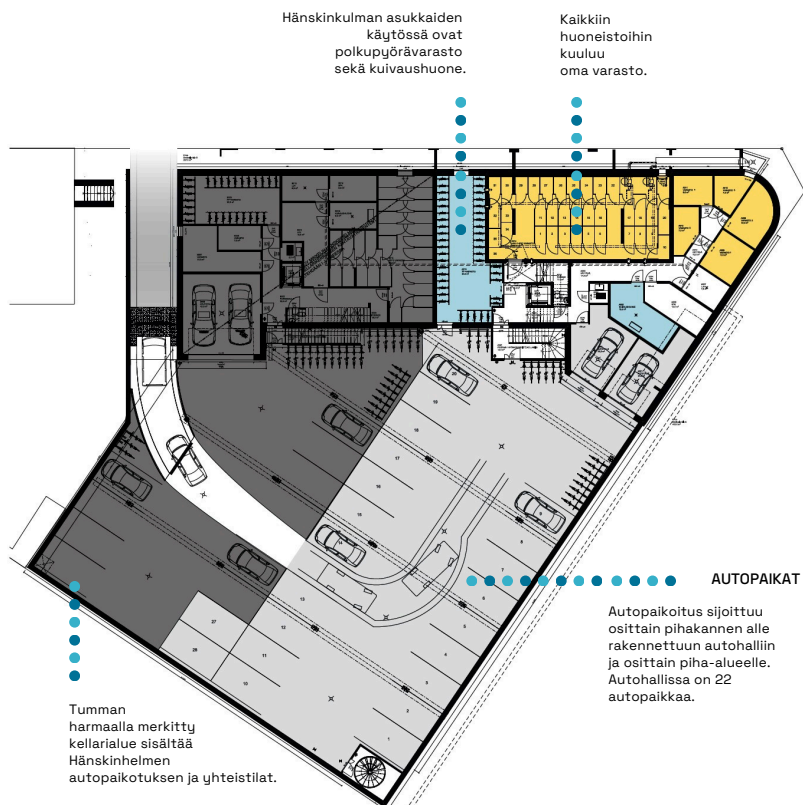
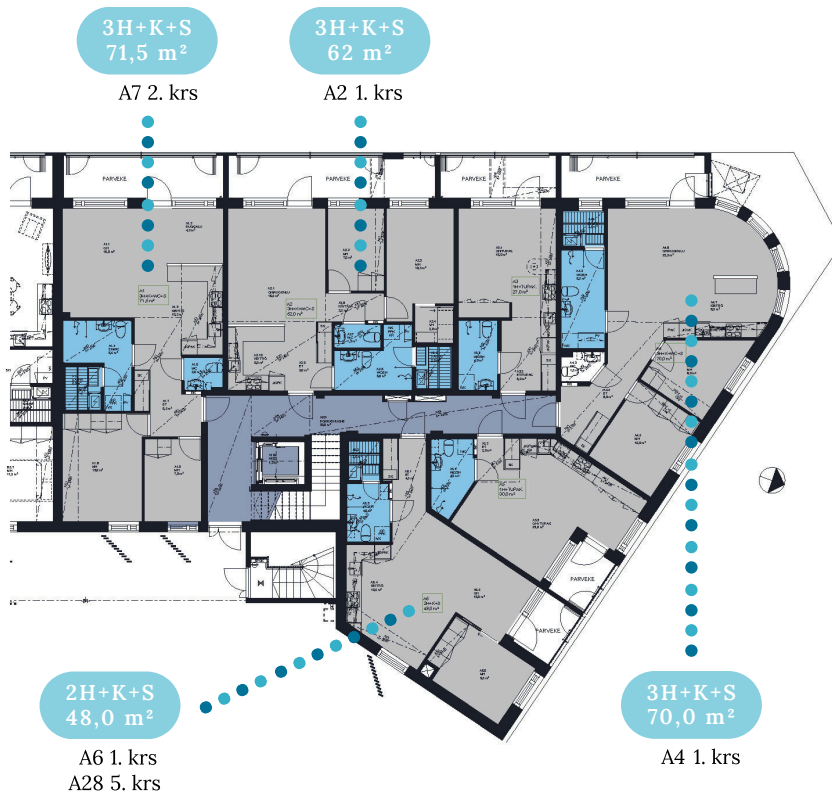
Esittely ja myynti:

Jalon Asuntomyynti
asuntomyynti@jalon.fi
puh. 050 4751 002

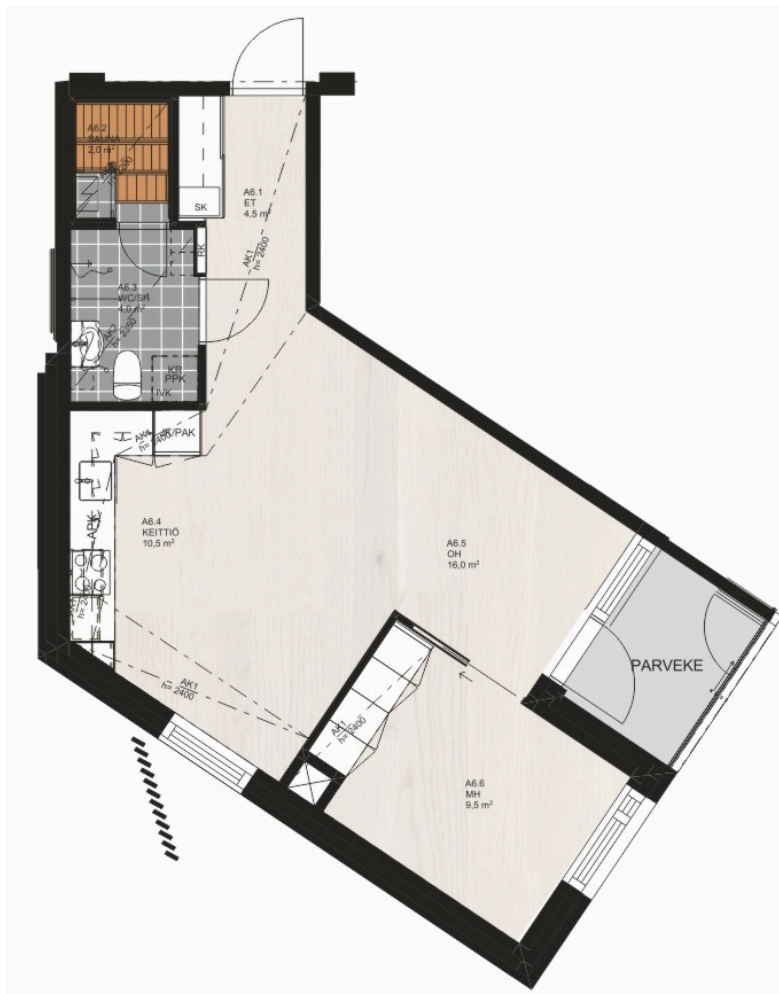


”Siiloista tuttua
Jalon-laatua.

Kerrosponhjat & kellarikerros



Huoneistot



2H+K+S
48,0 M²

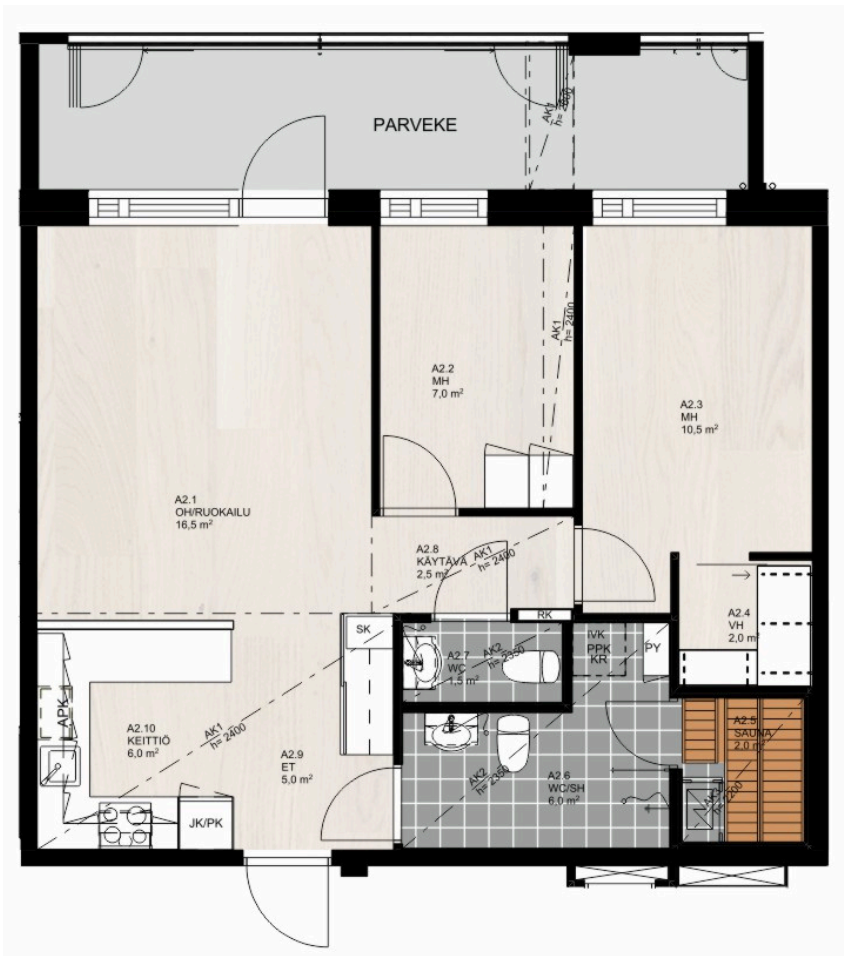
A6 1. krs
A28 5.krs

”Neliöt
hyötykäytössä
fiksiilla
pohjaratkaisuilla

Kuvat asunnosta A23



Huoneistot



3H+K+S
62,0 M²

A2 1. krs

”Tilava
parveke on
sisustajan
unelma

Kuvat asunnosta A8



Huoneistot



3H+K+S
71,5 M²

A7 2. krs

”Läpitalon
valoisa kolmio sekä
loistava pohjaratkaisu

Kuvat asunnosta A13



Rakennustapaselostus

Yleistä

Yhtiö on Asunto Oy Mikkelin Hänskinkulma. Osoite Linnankatu 8, 50100 MIKKELI. Rakennuspaikka on Mikkelin kaupunginosana 1 Savilahti, kortteli 17, tontti 1 (kiinteistötunnus 491-1-17-1).

Yhtiössä on 36 asuinhuoneistoa. Myytävät asuinhuoneistot sijaitsevat rakennuksen 1.-7. kerroksissa.

Kiinteistön tekniset tilat, varastot sekä autopaikoitus sijaitsevat kellarikerroksessa. Pihalla sijaitsevasta autopaikoituksesta Asunto Oy Hänskinkulmalle kuuluu 2 myytävää autopaikkaa. Osa pihapaikoista on varattu Mikkelin lääninvankilan henkilökunnan käyttöön sekä viereisen Asunto Oy Mikkelin Hänskinhelmen käyttöön, joka rakennetaan toisessa vaiheessa.

Samalle tontille rakennettavan Asunto Oy Mikkelin Hänskinhelmen ja tontilla jo olemassa olevan suojellun asuinrakennuksen (Maaherrankatu 2) kesken on laadittu hallinnonjakosopimus, jossa on yksityiskohtaisesti käyty läpi mm. teknisten ratkaisujen, autohallin, vss:n sekä muita yhtiöiden välisiä oikeuksia ja velvollisuuksia.

Rakenteet asuinhuoneistojen osalla

Rakennuksen runko on pääosin teräsbetonirakenteinen seinä – laattarakenne. Osa huoneistojen välisistä kantavista seinistä on betonielementtiseiniä ja osa erillisrunkoisia levyrakenteisia seinä. Porrashuoneen sekä hissikuilun rakenteet ovat pääosin betonielementtiseiniä. Välipohjat ovat pääosin paikalla valettuja massiivisia betonilaattoja. Ulkoseinien runko on elementtirakenteinen, jonka pinnassa rakennettyyppin mukainen lämmöneriste. Kaarevalla osalla harkkomuurattu seinä.

Ulkoseinät ovat rapattuja tai muurattuja, osin maalattuja piirustusten mukaan. Vesikatot on toteutettu sisäpuolisella vedenpoistolla. Rakennuksen E –luku on 124 kWh/(m²a). Rakennus kuuluu energiatehokkuusluokkaan C.

Ikkunat ja ovet

Ikkunat ovat kolmelaasia MSEal -ikkunoita, ulkopuite ja karmin uloin pinta alumiiniverhottuja, U –arvo on 1,0 Wm²K. Parvekeovat ovat ulosaukeavia yksilehtisiä lasiaukollisia ovia. Asuinhuoneistojen kerrostaso-ovat ovat yksiovirakenteisia luokiteltuja puuvuilutettuja ovia. Asuntojen sisäovat ovat valkoisia laakaovia. Löylyhuoneissa on karkaistu kokolasiovi. Porrashuoneiden ja tuulikaappien ovet ovat metallirakenteisia. Pääovat osin lasiaukollisia, muut umpiovia.

Kalusteet ja varusteet

Keittiökaluksien ovet esim. maalattua MDF –levyä, rungot valkoista melamiinia. Vetimet ovilevytyypin mukaan. Työtasot ovat 30 mm laminaattipintaista levyä. Pesualtaat tasoon upotettavia RST- tai komposiitti -altaita. Keittiökaluksissa on tilavaraus mikroaltauonille.

Makuuhuoneiden, eteis- ja kodinhoitotilojen kalusteiden ovet melamiinilevyä, rungot, hyllyt ja mahdolliset päätyjen avohyllyköt valkoista melamiinipintaista levyä. Kalusteovien vetimet ovat valmistajan vakiomallin mukaiset.

Pesuhuoneiden ja WC –tilojen kalusteiden rungot ja hyllylevyt kosteuden kestävää melamiinipintaista levyä. Ovilevyt vakiovalkeaa laminaattia, vedin valmistajan vakiovalmisteinen. Tasot ovat vakio valkeaa kosteuden kestävää laminaattipintaista levyä kalustekuvien mukaisesti. Lauteiden istuin- ja askelmapinnat lämpökäsiteltyä haapaa. Tarkemmat kalusteovimallit, tasovärimallit sekä vedinmallit on esitetty kohteen materiaalisitteessä.

Laitteet ja koneet

Keittiössä erillinen keittotaso ja kalusteuuni. Jää-/ viileä-/ pakastinkaapit huoneistokohtaisen pohjapiirustuksen mukaan. Astianpesukoneet ovat 600 mm leveitä, pienemmissä huoneistoissa 450 mm leveitä. Keittotason yläpuolella liesituuletin. Pesuhuoneissa on tilavaraus pyykkipesutornille. Saunoissa on sähkökiuas. Hissi on normaalitason asuintalohissi. Tarkemmat kodinkonetiedot on esitetty kohteen materiaalisitteessä.

Seinäpinnoitteet

Olohuoneen, makuuhuoneiden, eteisen ja keittiön seinät tasoitetaan ja maalataan. Keittiössä ylä- ja alakaappien välinen seinäpinta kalustelevy tai keraamista laattaa. Pesuhuoneiden seinät laatoitetaan keraamisilla laatoilla. Erillisen WC:n seinät ovat tasoitettuja ja maalattuja, pesualtaan taustaseinä laatoitetaan keraamisilla laatoilla. Saunojen seinät ovat lämpökäsiteltyä haapaa. Laattavaihtoehdot on esitetty kohteen materiaalisitteessä.

Kattopinnoitteet

Olohuoneen, keittiön, eteisen ja makuuhuoneiden katot roisketasoitettu. Erillisten WC -tilojen sekä kylpyhuone- ja saunatilojen katot ovat lämpökäsiteltyä haapapaneelia.

Alaslaskettavat osat (LVIS- rakenteiden vuoksi) huoneistoissa kipsilevyverhoituja, sileämaalattuja koteloida tai osittain kalustelevyllä tehtyjä koteloida (rakenteiden liittyessä kiintokalusteisiin).

Lattiapinnoitteet

Kaikkiin asuinhuoneisiin on asennettu parketti tai vinyyli. Pesuhuoneiden ja wc-tilojen lattiat laatoitettu keraamisella laatala, koko 100x100 mm. Vaihtoehdot on esitetty materiaalisitteessä.

Parvekkeet betonipintaista.

LVIS -tekniikka

Asunto Oy on liitetty Mikkelin kaupungin vesi- ja viemäriverkostoon, kaukolämpöön sekä alueelliseen sähköverkkoon. Rakennus varustetaan koneellisella huoneistokohtaisella tulo- ja poistoilmavaihdolla LVI –suunnitelmien mukaan. Huoneistokohtaiset ilmanvaihtokoneet on sijoitettu pesuhuoneisiin pyykkipesutornin tilavarauksen päälle. Rakennuksen lämmitys tapahtuu vesikiertoisen lattialämmityksen avulla. Sekoittajat ovat yksiotesekoittajia, suihkuissa on termostaattihanat. Kylpyhuoneissa ja saunoissa sekä kodinhoitotiloissa mukavuuksien sähkölämmitys (huoneiston sähköön). Ulkoseinälinjaan sijoituvissa saunoissa kiinteä sähkölämmitys kiinteistön sähköön. Sähkön sekä kylmän ja lämpimän veden mittaus on huoneistokohtainen Yhtiöllä on kaapeli TV-liittymä. ATK-pisteitä on keskimäärin 1-3 kpl / asunto riippuen huonejakaumasta. Yleiskaapelointi mahdollistaa myöhemmän kiinteän ATK -yhteyden (ADSL tai vastaava). Kiinteistöissä valokuitukaapeli. Kiinteistöön on asennettu yhteisantennijärjestelmä. Antennipisteitä on sähkösuunnitelman mukainen määrä huoneistotyypin mukaan.

Parvekkeet

Kaikkissa asuinhuoneistoissa on parveke. Parvekeseinät ovat tiililaattaa, maalattua betoni- tai levyypintaa. Parvekkeilla lasikaiteet sekä parvekelasitus. Lasien avautuminen parvekkeelle osin esteellisesti.

Varastotilat

Ulköiluvälinevarasto, kuivaushuone, tekniset tilat sekä huoneistovarastot sijaitsevat kellarikerroksessa. Kellarikerroksessa myös erikseen myytäviä varasto-osakkeita 5 kpl.

Ulkalueet

Piha-alueet ovat 1. kerroksen tasossa autokannen päällä. Piha-alueet ovat pääosin betonikivettyjä sekä asfaltoituja. Piha-alue on yhteinen Asunto Oy Mikkelin Hänskinhelmen kanssa sekä osin korttelissa jo olemassa olevan Maaherrankatu 2 asuinrakennuksen kanssa. Piha-alueilla on oleskelukalusteita ja pieniä puumaisia pensaita, jotka on istutettu istutusaltaisiin. Leikkialueella on turva-alueita ja leikkivälineitä suunnitelman mukaan.

Autojen paikoitus

Kellarikerroksesta on mahdollisuus ostaa autohallipaikka. Kellarikerroksessa on myös kaksi autotallipaikkaa. Paikoitushalli on kylmä. Hallipaikat ja tallit ovat tarkoitettu vain autojen pysäköintiin, ei tavaroiden säilytykseen. Autojen pesu hallissa ja talleissa on kiellettyä. Rakennuksen hissillä ja luiskien kautta pääsee suoraan autopaikoituksen tasoon. Ajoneuvoliikenne autohalliin tapahtuu ajoluiskan kautta Päivönkadulta. Liikenne luiskassa vain yhteen suuntaan kerrallaan.

Yhteydet

Pääsisäänkäynti porrashuoneeseen ja kellarikerrokseen on pihatasolta. Huoneistojen porrashuoneesta on suora yhteys sekä hissillä että portaiden kautta kellarikerroksen paikoitushallitasolle. Autohallin kautta on yhteys molempien yhtiöiden (As Oy Mikkelin Hänskinkulma ja As Oy Mikkelin Hänskinhelmi) porrashuoneisiin.

Jätetila

Jäteastiat on sijoitettu kiinteistöjen yhteisiin syväkeräysastioihin pihatasolle piirustusten mukaan.

Tämä seloste on päivitetty vastaamaan rakennuksen tuotteita ja materiaaleja 08/2023.