



ASUNTO OY
KUOPION
PÄIVÄNPAISTE

Koti Päivärannassa. Kaupunki ja luonto yhdessä.



KAHDEKSAN KERROSTA UNELMAKOTEJA

Päivänpaiste rakentuu harrastusmahdollisuuksilla kruunattuun, rauhalliseen Päivärannan asuinympäristöön. Kerrostalokokonaisuuteen tulee 40 Jalon-kotia, joiden läheltä löytyy monipuoliset palvelut arkeen ja elämään.

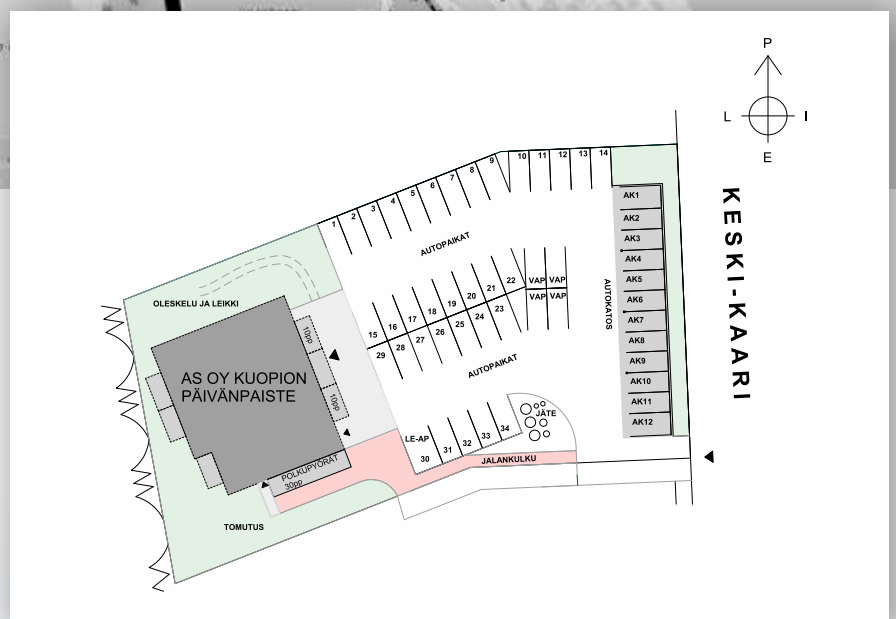
Päiväranta tarjoaa alueena loistavat asumisen puitteet aktiiviseen elämään ulkoilua ja vapaa-aikaa arvostavalle. Aivan kotiovelta löytyy harrastusmahdollisuuksia kaikille: frisbeegolfrata, jalkapallokenttä, lasten leikkipuisto, kaksiosainen koirapuisto ja seurakunnan tiloissa on tarjolla yhteistä toimintaa. Liikkuminen on kätevää omalla autolla tai hyvillä julkisen liikenteen yhteyksillä.

Päivänpaiste kylpee päivänvalossa ja tarjoaa upeat näkymät. Lähellä on luonto ja meille suomalaisille rakas metsä. Suora yhteys metsäluontoon on nykyään yhä harvinaisempaa.

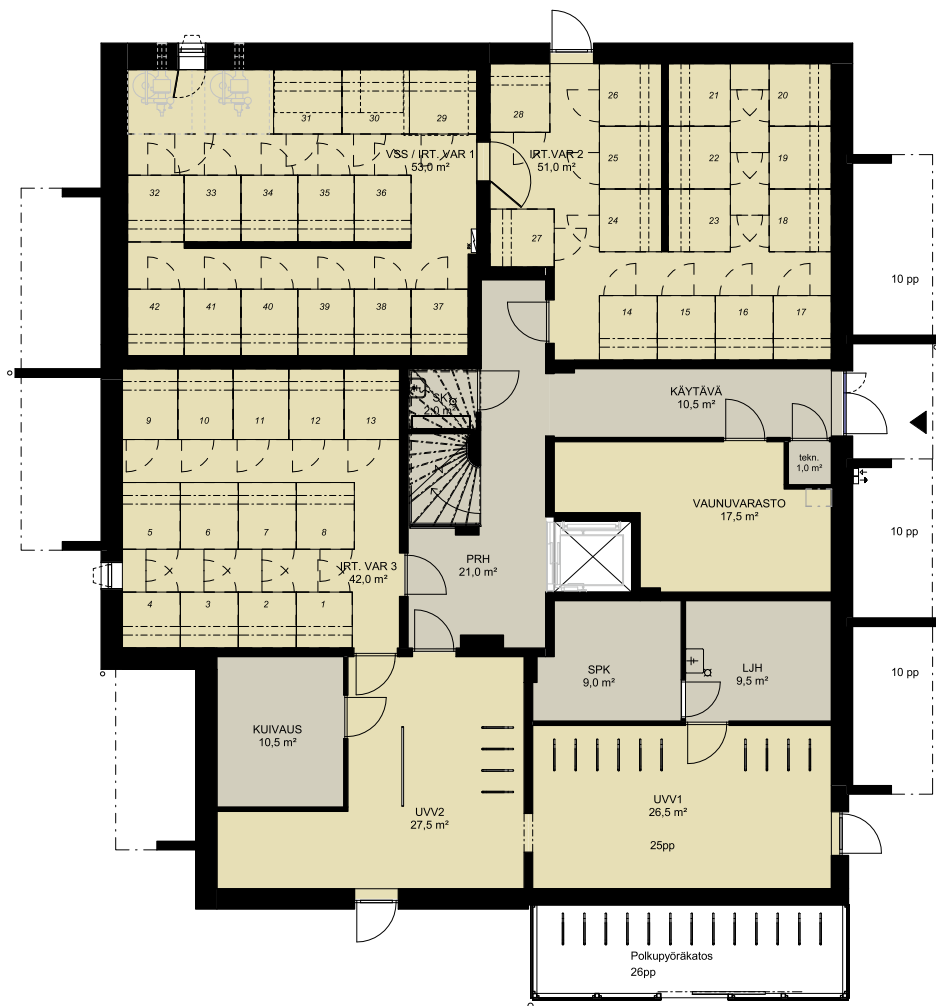
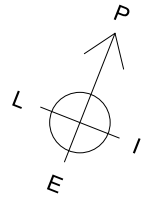


PUHDAS LUONTO JA RAUHALLINEN ASUINYMPÄRISTÖ

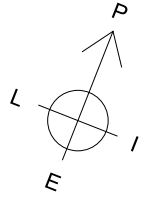
Päivärannassa on kaikki kohdallaan.
Päivärannan vertaista aluetta saa Kuopiosta etsiä! .



Kerros pohja K-kerros

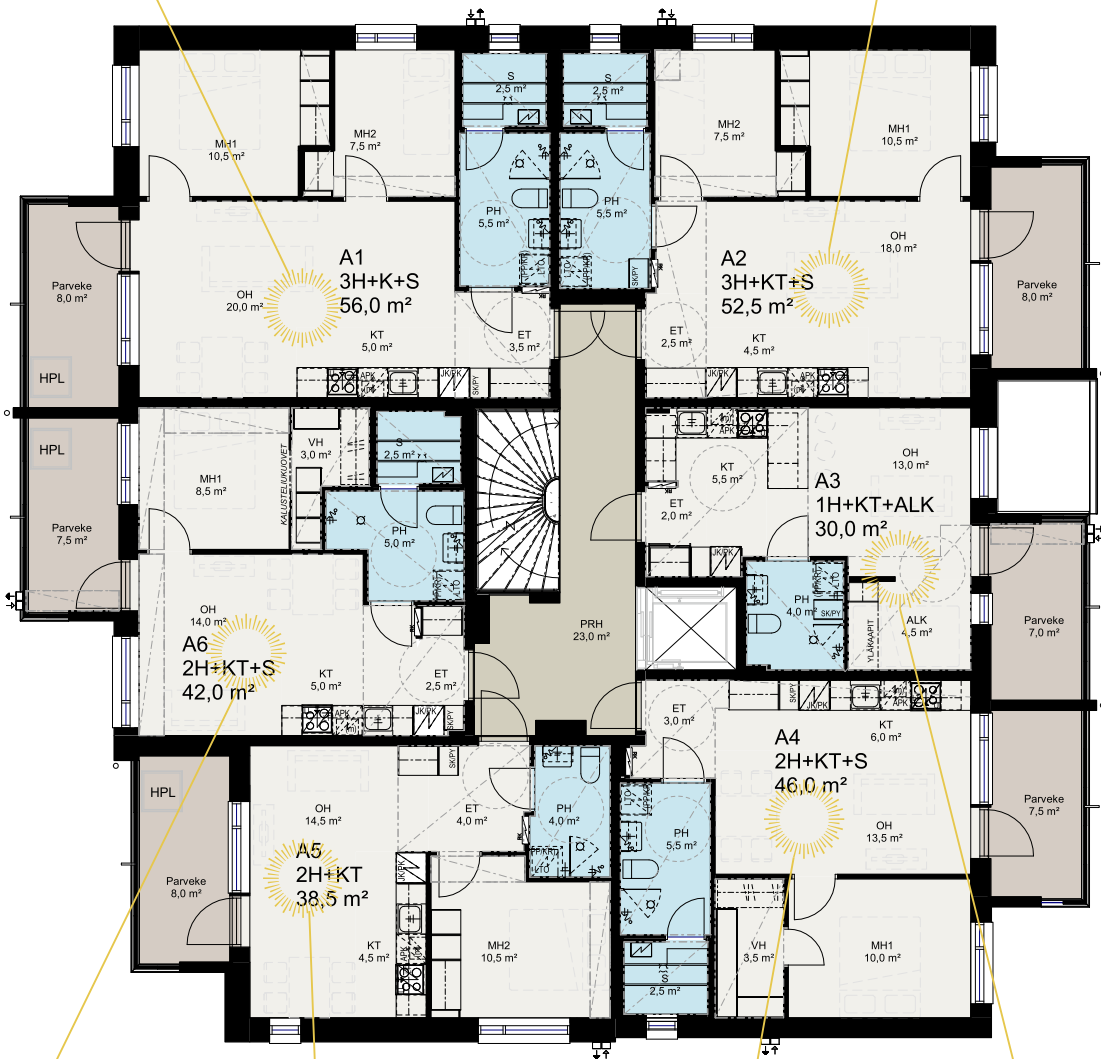


Kerros pohja 2-6 kerros



3H+KT+S 56 m²
**A1, A7,
 A13, A19, A25**

3H+KT+S 52,5 m²
**A2, A8,
 A14, A20, A26,**



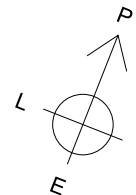
2H+KT+S 42 m²
**A6, A12,
 A18, A24, A30**

1H+KT+ALK 30 m²
**A3, A9,
 A15, A21, A27,**

2H+KT 38,5 m²
**A5, A11,
 A17, A23, A29**

2H+KT+S 46 m²
**A4, A10,
 A16, A22, A28**

Kerros pohja 7-8 kerros

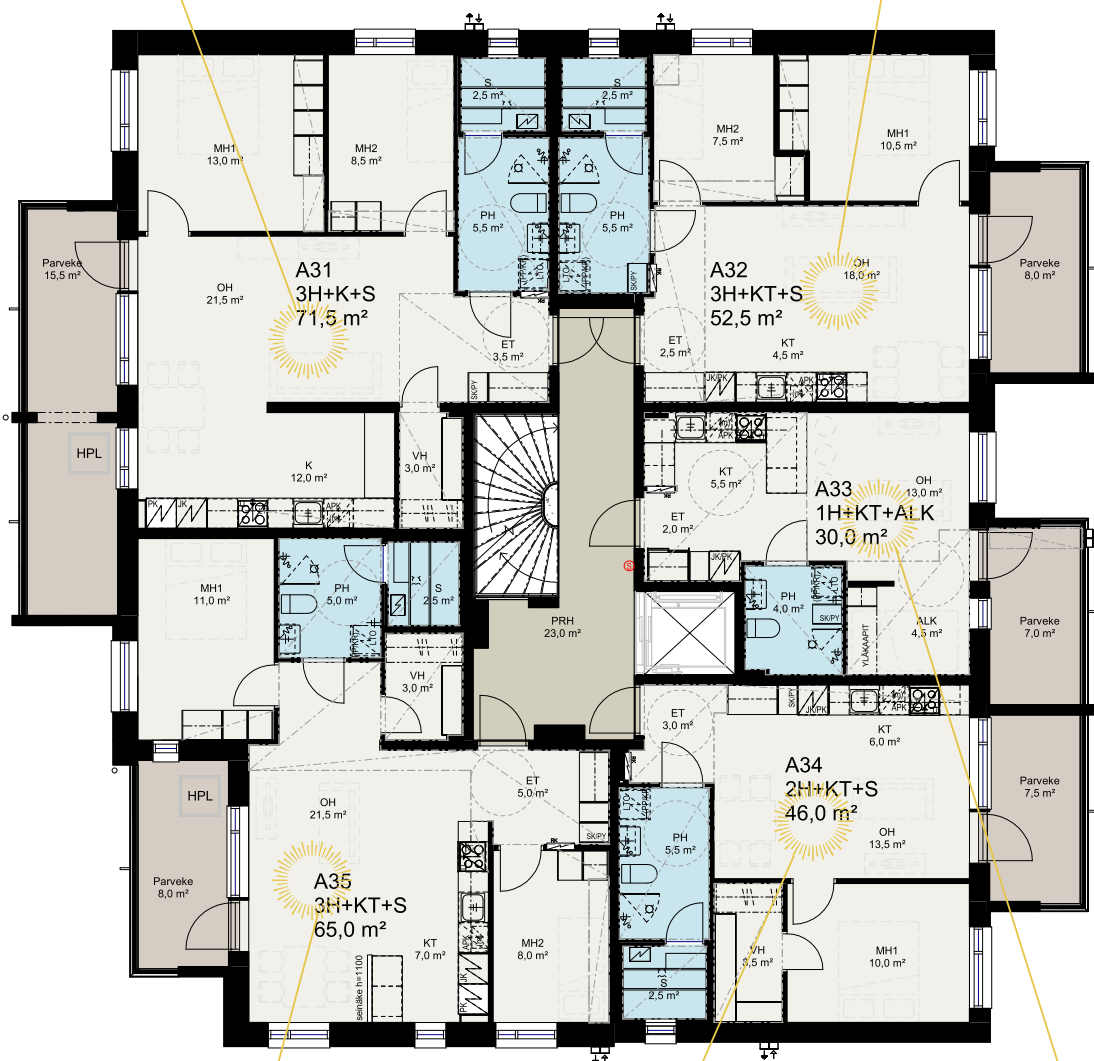


3H+KT+S 71,5 m²

A31, A36

3H+KT+S 52,5 m²

A32, A37



3H+KT 65 m²

A35 ja A40

2H+KT+S 46 m²

A34, A39

1H+KT 30 m²

A33, A38

Huoneistotyypit

3H+KT+S 56 m²



Asunnot

A1, A7, A13, A19 ja A25

3H+KT+S 52,5 m²



Asunnot

A2, A8, A14, A20, A26, A32 ja A37

Huoneistotyyppit

1H+KT+ALK 30 m²



Asunnot

A3, A9, A15, A21, A27, A33 ja A38

2H+KT+S 46 m²



Asunnot

A4, A10, A16, A22, A28, A34 ja A39

Huoneistotyypit

2H+KT 38,5 m²



Asunnot

A5, A11, A17, A23 ja A29

2H+KT+S 42 m²



Asunnot

A6, A12, A18, A24 ja A30

Huoneistotyypit

3H+KT+S 71,5 m²



Asunnot
A31 ja A36

3H+KT+S 65 m²



Asunnot
A35 ja A40

Rakennustapaseloste

AS OY KUOPION PÄIVÄNPAISTE
Keski-Kaari 50, 70420 Kuopio
RAKENNUSTAPASELOSTE 16.6.2021

YLEISTÄ

- rakennuspaikka sijaitsee Kuopion Päivärannassa, noin 6 kilometrin päässä ydinkeskustasta.
- As Oy Kuopion Päivänpaiste on kaupungin vuokratontille va-paarahoitteisena rakennettava kahdeksan kerroksinen kerrostaloyhtiö, johon tulee 40 asuinhuoneistoa. Kerrostalo on yksiportainen ja hissillinen.
- erillisinä osakkeina myytävät autopaikat on sijoitettu asema-piirustuksen mukaisesti piha-alueelle ja autokatokseen.

TONTTI

- yhtiö sijaitsee Kuopion kaupungin 20. kaupunginosan korttelissa 16 tontilla nro 4. Tontti on pinta-alaltaan 2.469 m²

ASEMAKAAVA

- asemakaava on vahvistettu ja lisätietoja alueen kaavoituksesta saa Kuopion kaupungin asemakaavaosastolta

PERUSTUKSET JA ALAPOHJA

- rakennus perustetaan teräsbetonipaalu- ja alapohjana on kantava teräsbetonilaatta.

VÄLI- JA YLÄPOHJAT

- rakennuksen välipohjat ovat teräsbetonisia paikallavalettuja laattoja.
- rakennuksen yläpohja on teräsbetonisia paikallavalettuja, yläpuolisine rakenteineen ja lämmöneristeineen.

ULKOSEINÄT JA VESIKATE

- ulkoseinät ovat ulkopinnaltaan muurattuja seiniä, parvekkeiden osalta muurattuna, puuverhottuja tai kivilevyverhottuja.
- vesikatteenä on kumibitumikate, sisäpuolisella sadevedenpoistolla.

VÄLISEINÄT

- huoneistojen väliset seinät ovat teräsbetoniseiniä tai levyrakenteisia seiniä.
- huoneistojen sisäseinät ovat yleensä metalli- tai puurunkoisia kipsilevyseiniä, märkätilojen seinät kivirakenteisia.

PARVEKKEET

- parvekelaatat ovat teräsbetonisia.
- parvekkeiden käsijohde on alumiinia ja on tolpaton tai tolmallinen järjestelmä. Kaikki parvekkeet ovat lasitettuja.

IKKUNAT JA OVET

- ikkunat ovat kolmilasisia kaksipuitteisia sisään aukeavia tehdasmaalattuja MSE-ikkunoita. Ikkunoiden ulkosivut ja ulkopuutteet ovat alumiinia.
- parvekeovet ovat yksilehtisiä kolminkertaisella umpiolasilla varustettuja vakio-ovia, joissa on ulkopinnassa alumiiniverhoilu.
- huoneistojen ulko-ovet ovat ulosaukeavia ääni- ja paloeristettyjä tammiviilupintaisia tai maalattuja vakio-ovia piirustusten mukaan.
- huoneiden väliovet ovat valkoiseksi tehdasmaalattuja laakaovia.
- löylyhuoneiden ovet ovat karkaistuja kokolasiovia.
- ikkunat ja parvekeovet varustetaan valkoisilla sälekaihtimilla.

LATTIAPINNOITTEET

- eteisessä, keittiössä, ruokailutilassa, olo-, vaate- ja makuuhuoneissa on lautaparketti, jalkalastat kuultokäsitelty.
- wc-tiloissa, saunassa, kodinhoituhuoneessa ja pesuhuoneessa on keraaminen laatta.

ALUSTAVA

SEINÄPINNOITTEET

- eteisen, vaatehuoneen, keittiön, olohuoneen ja makuuhuoneiden seinät ovat maalattuja.
- kylpyhuoneiden seinäpinnat laatoitetaan kokonaan.
- keittiöiden kalusteväliä laatoitetaan tai asennetaan kalusteväliälevy.
- saunan seinät ovat tervaleppää.

SISÄKATOT

- asuinhuoneiden katoissa on yleensä ruiskutasoite.
- asuntojen alakatot tehdään kipsilevystä piirustusten mukaisesti.
- saunan ja pesuhuoneen katot ovat tervaleppäpaneelia.

KALUSTEET JA VARUSTEET

- keittiöiden, eteistilojen, makuuhuoneiden ja pesuhuoneiden kalusteovet ja laatikostojen etulevyt ovat maalattua MDF-levyä, mikrolaminaattia tai melamiinia materiaalilomakkeen mukaisesti. Eteisen vaatekaapeissa on peiliukuovet pohjakuvien mukaisesti.
- työpöytätasot ovat laminaattipintaisia, joissa upotettu allas
- huoneistoihin asennetaan astianpesukone, keraaminen keittotaso, erillisuuni ja jää-pakastinkaappi tai jää-viileäkaappi ja pakastinkaappi piirustusten mukaan.
- pesuhuoneissa on liitännät pyykinpesukoneelle ja kuivausrummulle.
- allaskaappi ja valaisinpeiliakaappi pesutilassa ja WC:ssä.
- saunan lauteet ovat tervaleppää.
- saunaan asennetaan sähkökiuas..

LVI- JA SÄHKÖTYÖT

- yhtiö on liitetty kaukolämpöverkkoon, lämmitysjärjestelmänä on asunnoissa vesikiertoinen patterilämmitys.
- pesuhuoneissa ja wc-tiloissa on sähköinen mukavuuslattialämmitys.
- asunnoissa on huoneistokohtainen kylmän ja lämpimän käyttöveden mittaus.
- koneellinen tulo- ja poistoilmanvaihto on varustettu lämmön talteenotolla. Poistoilmanvaihdossa on tehostus keittiön liesikuvussa huoneistokohtaisesti.
- asunnoissa on kaapeli TV-liitäntä ja ovipuhelinjärjestelmä.
- puhelin- ja atk-parikaapelijärjestelmä.
- mahdolliset koteloinnit ja alasaskut sekä hormit tehdään LVIS-tekniikan vaatimassa laajuudessa.
- Saunaan asennetaan kuituvalot, eteiseen ja pesuhuoneisiin LED kattovalot.

YHTEISTILAT

- ulkoiluvälinevarastot sijaitsevat 1-kerroksessa ja ulkona olevassa polkupyörävarastossa. Huoneistovarastot sijaitsevat 1-kerroksessa pohjapiirustuksien mukaisesti.
- Kuivaushuone sijaitsee 1-kerroksessa
- porrauhuone on varustettu hissillä.

ULKOALUEET

- piha- ja katualueiden päällysteenä asfaltti ja/tai betonilaatta piirustusten mukaisesti.
- pihan varusteet ja kalusteet tehdään asemapiirroksen mukaisesti.

Tämä on alustava rakennustapaselostus. Tässä selostuksessa on pyritty kuvaamaan kohteen materiaalit ja tuotteet mahdollisimman tarkasti, myyjä varaa oikeuden muuttaa vähäisissä määrin tässä annettuja tietoja. Lopullisiin myyntiasiakirjoihin ostajan on tutustuttava kauppakirjan allekirjoituksen yhteydessä.

RAKENTAJA

Jalon Rakentajat Oy
Raatihuoneenkatu 3 A 1
50100 MIKKELI

Jalon Rakentajat Oy
Vuorikatu 36 (2. krs)
70620 KUOPIO

Puh. 044 350 4201

www.jalon.fi

Jalompaa elämää

JALON RAKENTAJAT

Jalon Rakentajat Oy on asuntotuotannon, kiinteistökehittämisen ja -sijoittamisen sekä vaativien urakkakohteiden vahva osaaja.

Jalonin laadukkaan työnjäljen takaa yli 30 vuoden kokemus rakentamisesta.



Jalon-kodit myy ja esittelee



Merja Kokkonen

Asuntomyynti, LKV

044 350 4201

merja.kokkonen@jalon.fi



Jalon Rakentajat Oy
Vuorikatu 36 (2.krs) 70100 Kuopio
www.jalon.fi