

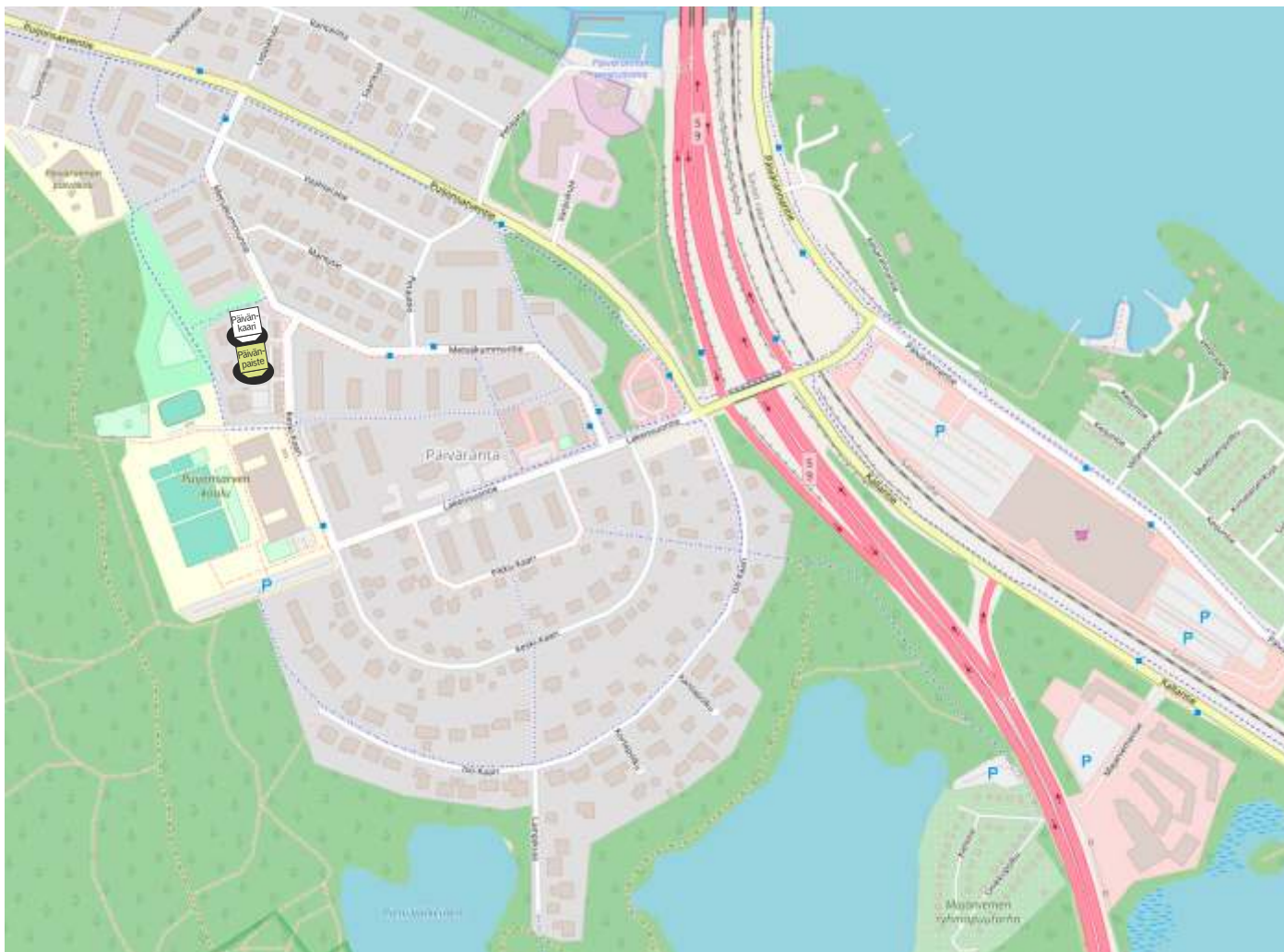
MYYNTIESITE

As Oy Kuopion

Päivänpaiste

Keski-Kaari 50, 70420 Kuopio





Sijainti

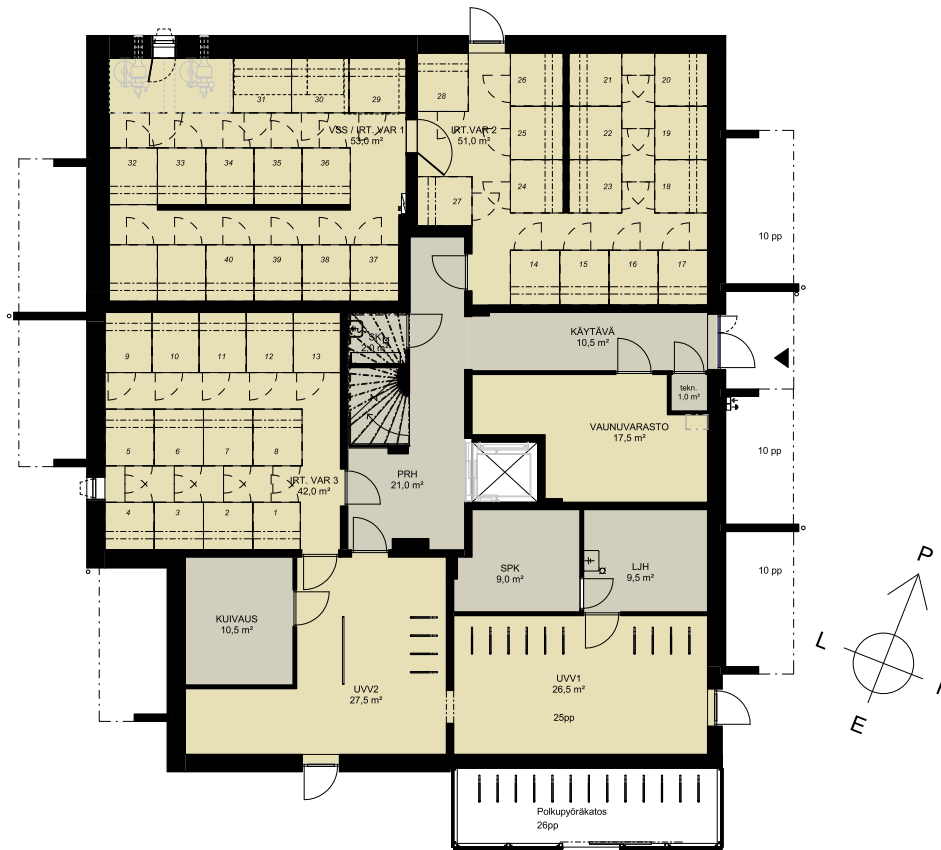
Päivänpaiste sijaitsee harrastusmahdollisuuksilla kruunatussa, rauhallisessa Päivärannan asuinympäristössä.

Päiväranta tarjoaa alueena loistavat asumisen puitteet aktiiviseen elämään ulkoilua ja vapaa-aikaa arvostavalle. Aivan kotiovelta löytyy harrastusmahdollisuuksia kaikille: frisbeegolfrata, jalkapallokenttä, lasten leikkipuisto ja kaksiosainen koirapuisto. Liikkuminen on kätevää omalla autolla tai hyvillä julkisen liikenteen yhteyksillä.

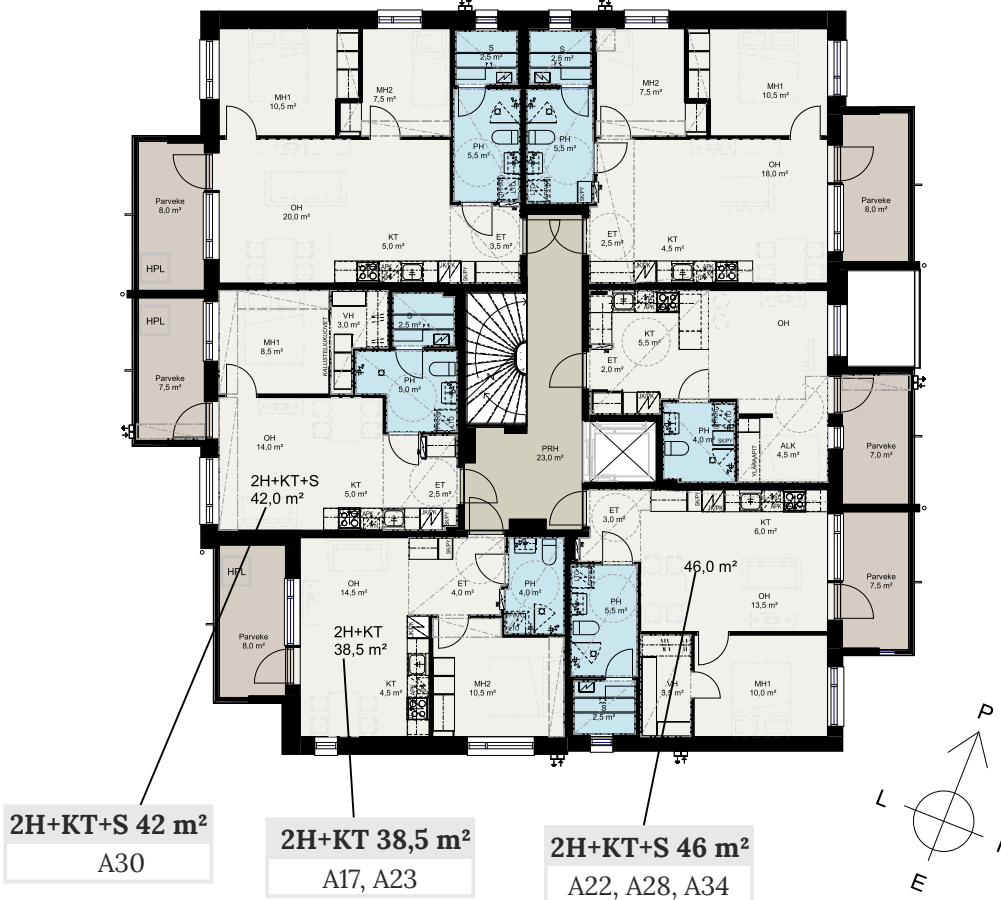
Päivänpaiste kylpee päivänvalossa ja tarjoaa upeat näkymät. Lähellä on luonto ja meille suomalaisille rakas metsä.



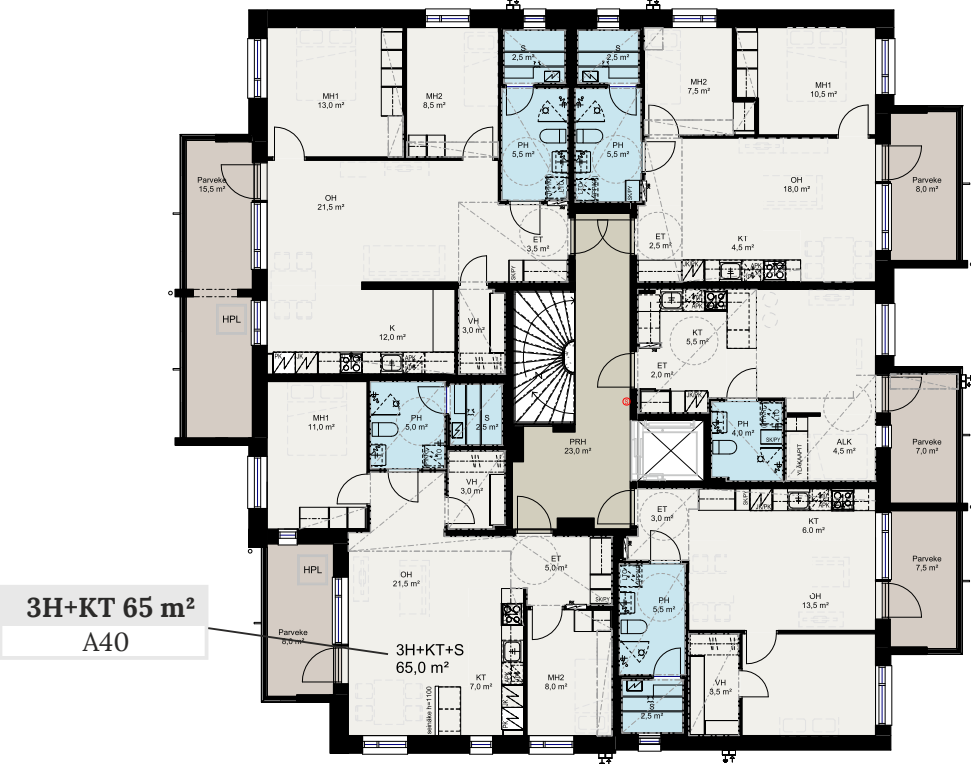
Kerros pohja K-kerros



Kerroskuvat 2-6 kerros

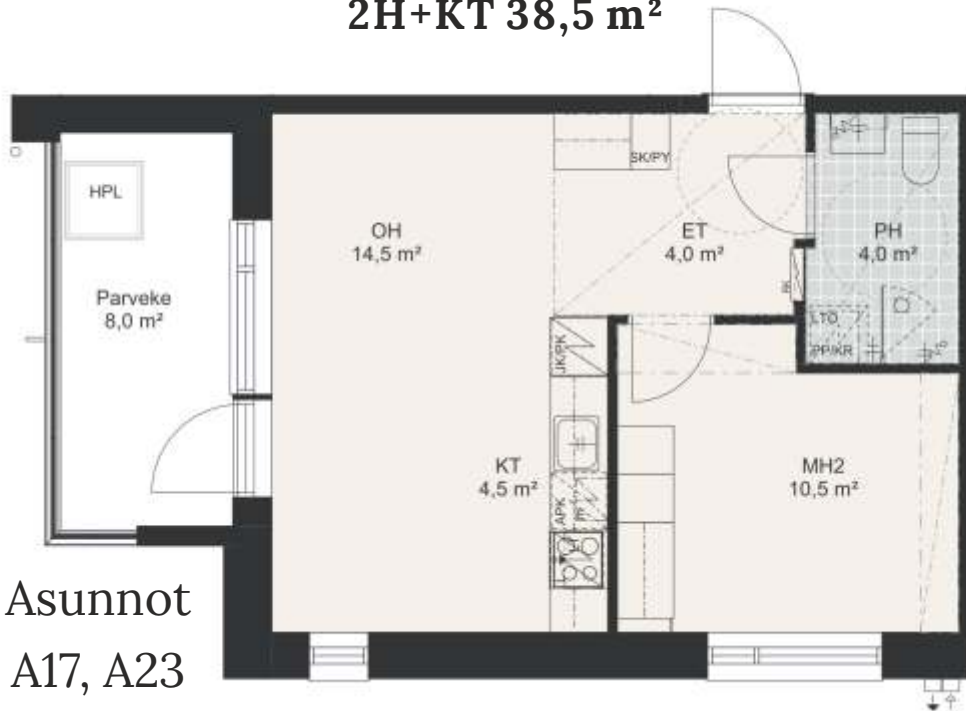


Kerroskuvat 7-8 kerros



Huoneistotyytit

2H+KT 38,5 m²



2H+KT+S 42 m²



2H+KT+S 46 m²



Asunnot
A22, A28, A34

3H+KT+S 65 m²



Asunto
A40

Rakennustapaseloste

9/2022

YLEISTÄ

Rakennuspaikka sijaitsee Kuopion Päivärannassa, noin 6 kilometrin päässä ydinkeskustasta

As Oy Kuopion Päivänpaiste on kaupungin vuokratontille vapaa-rahoitteisena rakennettava kahdeksan kerroksinen kerrostaloyhtiö, johon tulee 40 asuinhuoneistoa. Kerrostalo on yksiportainen ja hissillinen.

Erillisinä osakkeina myytävät autopaikat on sijoitettu asema-piirustuksen mukaisesti piha-alueelle ja autokatokseen

TONTTI

Yhtiö sijaitsee Kuopion kaupungin 20. kaupunginosan korttelissa 16 tontilla nro 4. Tontti on pinta-alaltaan 2.469 m².

ASEMAKAAVA

Asemakaava on vahvistettu ja lisätietoja alueen kaavoituksesta saa Kuopion kaupungin asemakaavaosastolta

PERUSTUKSET JA ALAPOHJA

Rakennus perustetaan teräsbetonipaalujen päälle, alapohjana on kantava teräsbetonilaatta

VÄLI- JA YLÄPOHJAT

Rakennuksen välipohjat ovat teräsbetonisia paikallavalettuja laattoja Rakennuksen yläpohja on teräsbetonia paikallavalettuna, yläpuoliseen rakenteeseen ja lämmöneristeeseen

ULKOSEINÄT JA VESIKATE

Ulkoseinät ovat ulkopinnaltaan muurattuja tai rapattuja seiiniä, parvekepielet maalattu betoni

Vesikatteena on kumibitumikate, sisäpuolisella sadevedenpoistolla

VÄLISEINÄT

Huoneistojen väliset seinät ovat teräsbetoniseiniä tai levyrakenteisia seiiniä

Huoneistojen sisäseinät ovat yleensä metalli- tai puurunkoisia kipsilevyseiniä, märkätilojen seinät kivirakenteisia

PARVEKKEET

Parvekelaatat ovat teräsbetonia

Parvekekaiteiden käsijohde on alumiinia ja on tolpaton tai tolmallinen järjestelmä. Kaikki parvekkeet ovat lasitettuja.

IKKUNAT JA OVET

Ikkunat ovat kolmilasisia kaksipuitteisia sisään aukeavia tehdasmaalattuja MSE- ikkunoita. Ikkunoiden ulkosivut ja ulkopuitteet ovat alumiinia.

Parvekeovet ovat yksilehtisiä kolminkertaisella umpiolasilla varustettuja vakio-ovia, joissa on ulkopinnassa alumiiniverhoilu Huoneistojen ulko-ovet ovat ulosaukeavia ääni- ja paloeristettyjä tammiviilupintaisia tai maalattuja vakio-ovia piirustusten mukaan Huoneiden väliovet ovat valkoiseksi tehdasmaalattuja laaka-ovia Löylyhuoneiden ovet ovat karkaistuja kokolasiovia Ikkunat ja parvekeovet varustetaan valkoisilla sälekaihtimilla

LATTIAPINNOITTEET

Eteisessä, keittiössä, ruokailutilassa, olo-, vaate- ja makuuhuoneissa on lautaparketti, jalkalistat kuultokäsitelty

Wc-tiloissa, saunassa, kodinhoituhuoneessa ja pesuhuoneessa on keraaminen laatta

SEINÄPINNOITTEET

Eteisen, vaatehuoneen, keittiön, olohuoneen ja makuuhuoneiden seinät ovat maalattuja

Kylpyhuoneiden seinäpinnat laatoitetaan kokonaan keittiöiden kalusteväliin asennetaan kalustevälitilalevy Saunan seinät ovat kuusipaneelia

SISÄKATOT

Asuinhuoneiden katoissa on yleensä ruiskutasoite

Asuntojen alakatot tehdään kipsilevystä piirustusten mukaisesti Saunan ja pesuhuoneen katot ovat kuusipaneelia

KALUSTEET JA VARUSTEET

Keittiöiden, eteistilojen, makuuhuoneiden ja pesuhuoneiden kalusteovet ja laatikostojen etulevyt ovat maalattua mdf- levyä, mikrolaminaattia tai melamiinia materiaalilomakkeen mukaisesti. Eteisen vaatekaapeissa on peililiukuovet pohjakuvien mukaisesti. Työpöytätasot ovat laminaattipintaisia, joissa upotettu allas

Huoneistoihin asennetaan astianpesukone, keraaminen keittotaso, erillisuuni ja jää-pakastinkaappi tai jää-viileäkaappi ja pakastinkaappi piirustusten mukaan

Pesuhuoneissa on liitännät pyykinpesukoneelle ja kuivausrummulle Allaskaappi ja valaisinpeilikaappi pesutilassa ja WC:ssä

Saunan lauteet ovat kuusta

Saunaan asennetaan sähkökiuas

LVI- JA SÄHKÖTYÖT

Yhtiö on liitetty kaukolämpöverkkoon, lämmitysjärjestelmänä on asunnoissa vesikiertoinen patterilämmitys

Pesuhuoneissa ja wc-tiloissa on sähköinen mukavuuslattialämmitys

Asunnoissa on huoneistokohtainen kylmän ja lämpimän käyttöveden mittaus

Koneellinen tulo- ja poistoilmanvaihto on varustettu lämmön talteenotolla. Poistoilmanvaihdossa on tehostus keittiön liesikuvussa huoneistokohtaisesti.

Asunnoissa on kaapeli TV-liitäntä ja ovipuhelinjärjestelmä

Puhelin- ja atk-parikaapelijärjestelmä.

Mahdolliset koteloinnit ja alaslaskut sekä hormit tehdään LVIS-tekniikan vaatimassa laajuudessa

Saunaan asennetaan kuituvalot, eteiseen ja pesuhuoneisiin LED-kattovalot

YHTEISTILAT

Ulkoiluvälinevarastot sijaitsevat 1. kerroksessa. Ulkona sijaitsevat polkupyöräkatokset sekä polkupyörätelineet. Huoneistovarastot sijaitsevat 1. kerroksessa pohjapiirustuksien mukaisesti.

Kuivaushuone sijaitsee 1. kerroksessa

Porrashuone on varustettu hissillä

ULKOALUEET

Piha- ja katualueiden päällysteenä asfalttia ja betonilaattaa piirustusten mukaisesti

Pihan varusteet ja kalusteet tehdään asemapiirroksen mukaisesti

Tässä selostuksessa on pyritty kuvaamaan kohteen materiaalit ja tuotteet mahdollisimman tarkasti.

Lopullisiin myyntiasiakirjoihin ostajan on tutustuttava kauppakirjan allekirjoituksen yhteydessä.



Jalon on asuntotuotannon, kiinteistökehittämisen ja -sijoittamisen sekä vaativien urakkakohteiden vahva osaaja. Jalonin omistajana on liki 100-vuotias perheyritys, Toivakka-yhtiöt.

Jalonin menestystarina alkoi yli 30 vuotta sitten Mikkelistä. Toiminta on laajentunut viimeisen 10 vuoden aikana Kuopioon, Joensuuhun ja Jyväskylään. Vahva kehitys jatkuu nyt pääkaupunkiseudulla ja Etelä-Suomessa.

Kasvavana perheyrityksenä meillä on kyky ja mahdollisuus palvella laadukkaasti asiakkaidemme yksilöllisiä tarpeita.

Osaamisemme on vahvimmillaan asuntorakentamisessa. Olemme myös vahva osaaja julkisissa ja yksityisissä uudis ja korjausrakentamishankkeissa.

Rakentaminen on osaavien ja vastuunsa tuntevien ihmisten vaativaa työtä, jossa on pidettävä se minkä lupaa.

Lue lisää: www.jalon.fi

Yhteystiedot



Merja Kokkonen

Asuntomyynti, LKV

044 350 4201

merja.kokkonen@jalon.fi

Jalon Rakentajat Oy

Vuorikatu 36 (2.krs) 70100 Kuopio

www.jalon.fi